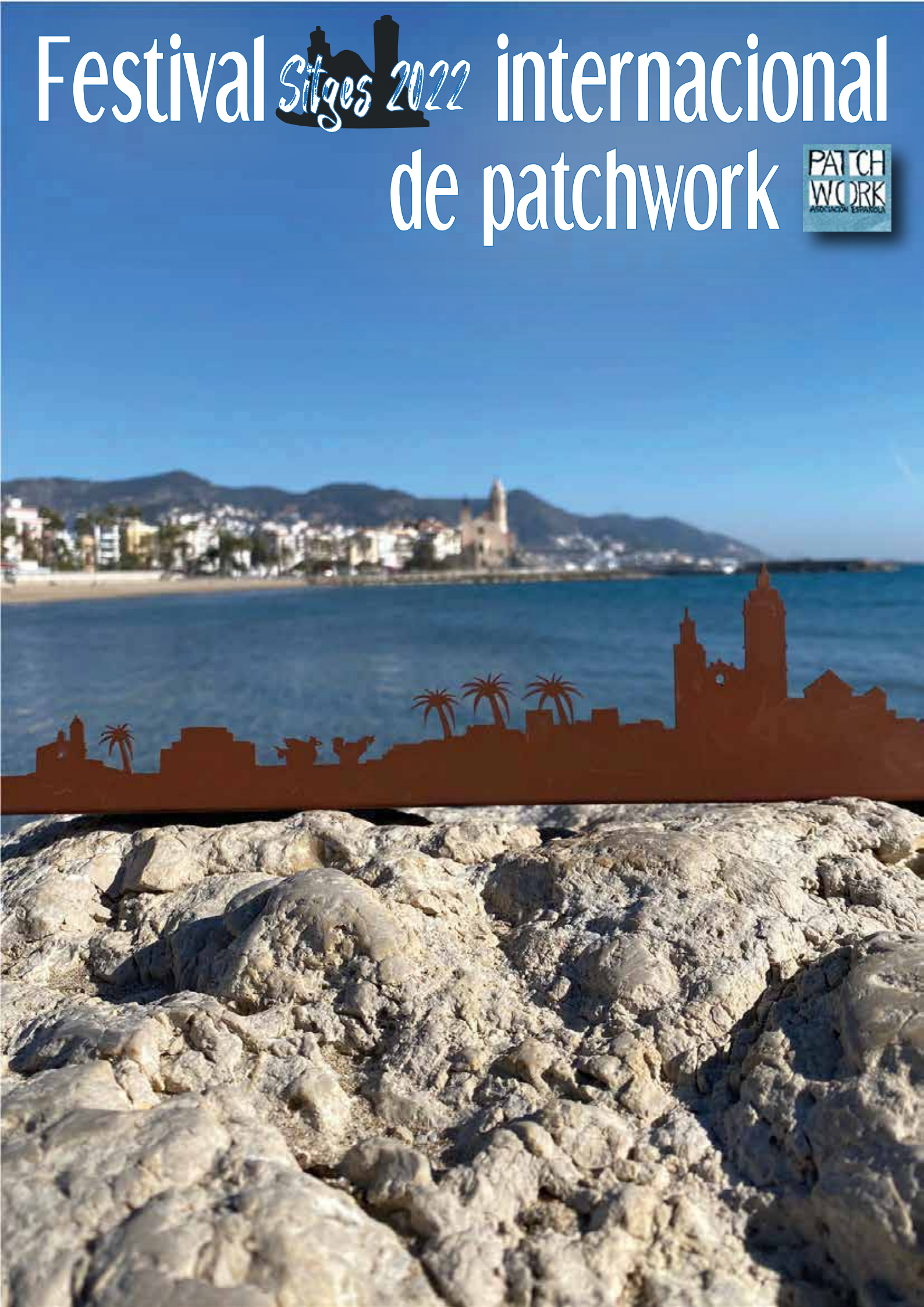


Festival *Sitges* 2022 internacional de patchwork



Festival Sitges 2022 internacional de patchwork

Información general

Después de dos años muy complicados, el Festival internacional de patchwork llega a una nueva edición adaptada a la situación actual.

Convertido en uno de los eventos de referencia en el sector del arte textil cuenta con una gran afluencia de público que nos visita cada año.

Siendo el evento más importante en el mundo del patchwork en España, también es un evento conocido a nivel internacional que goza de gran popularidad.

Durante cuatro días, el público podrá disfrutar de diversas exposiciones internacionales y nacionales, además de la exposición de la AEP con las obras presentadas a concurso por los asociados. Este año el tema: "Emociones, un tema que esperamos haya inspirado a las socias y socios y recibamos numerosas obras.

Se realizarán cursos monográficos de patchwork y estamos preparando un gran espacio de talleres creativos.

Por supuesto, contaremos con la presencia de más de 100 expositores en la feria comercial.

El plano con la ubicación de los espacios está disponible en la web patchworkespana.es

Horario exposiciones:

Jueves, viernes y sábado, de 10:00 a 19:00

Domingo de 10:00 a 14:00

Horario feria:

Jueves, viernes y sábado, de 11 a 19:00

Domingo de 11 a 14:00

Entrada a la feria comercial es gratuita

Precio entrada para exposiciones (válida todos los días):

Público general: 12,00 €

Venta socios/as: 9,00 €

Venta anticipada: 9,00 €

(disponible en la Secretaría de la AEP por un mínimo de 10 entradas hasta el 10 de marzo y se recogerán en el Edificio Miramar)

Puntos de Venta:

Taquilla Edificio Miramar

Stand AEP en la feria comercial

Feria comercial

La Feria comercial se situará una vez más en el Paseo de la Ribera en tres carpas con una superficie total de 2.000m² y con más de 100 expositores.

La entrada a la feria es gratuita y el aforo se regulará según la normativa vigente.

Sector profesional

Este año, las principales empresas del sector realizarán la feria profesional en los distintos hoteles de la zona.

Se deberá contactar con cada una de ellas para concertar cita.

Espacio delegaciones

Espacio donde se realizarán actividades diversas como talleres, charlas y demostraciones a cargo de las distintas delegaciones de la AEP.



Festival *Sitges 2022* internacional de patchwork

Información general

Listado expositores feria comercial

6 didals	Creaciones Myr	La casa del retal	Paz Giral
9newpatchwork	Diancor	La casita de Sue	Pedacets
Acrilyc Templates by Macu	Ed. El Drac	La Fioraia Pazza	Pendiente de un hilo
Ana Creart	El Dintel	La Margarida creativa	Petit atelier
A tu aire	El encanto de antaño	La Merceria des de 1965	Petit patch Atelier
A.R. patchwork	El Mussol merceria	La retacera Xaro	Pespuntes
Agulla Labors	El taller encantado	La Tieta Patch	Pom'cannelle et patchichi
Agulla Terrassa	Elsa patchwork	L'Ape pazza	Primores
Alma de patch	Eva Gustems	Laku-Loma patchwork	Puntadas
Amelia Patchwork	Fet a mà	Latate	Punto y punto
Anita Catita	Fil de fada	Laura San José Patchwork	Quilt Joia
Apliquick	Filohmena	Life is patchwork	Quiltmania
Art boton	Foltvilag	Lunares	Rincón de costura
Atelier de Monique	Hobbylovin	Magic batik Bcn	Rosario Casanovas
Bcn Patchwork	Ideas J.Pujol	Martinas patchwork	Sewpatch - Anna Martínez
Bernapatch	Idees	Misrecortes.com	Singer
Bernina	Il mondo di Pezze	Mon de patch	Susanita tiene un botón
Bessones Benicassim	Imagina y crea	Monpetitindi	Teixits Bascompte
Betes i FLors	Inma Patchwork	Montse Forcadell	Tela marinera
Brother	J.Pujol	Nadal Verd	Telas de luna
Buttonpic	Jan et Jul	Olga Campillo	Teresa Ribé
Casa de tela	Jejoma	Oliva Patch	Tida Coly
Clover	Kit House	Oyambre	Tomatwins
Chat dans l'aguille	Kitealo	Papapatchjose	Torneria Germans Castells
Coser y charlar	Komola Krafts	Patch de la Graci	Trossets
Costuretas de Moly	La cabaña de Pusy	Patchworkestudio	Tu rincón del patch

Listado empresas profesional



made to create **BERNINA**

Hotel Sercotel Kalma Sitges



Hotel Calipolis



Hotel Calipolis



Hotel Calipolis



Hotel Calipolis - Sala Infinity



Hotel Calipolis - Sala Garbi

Festival Sitges 2022 internacional de patchwork

Exposiciones

Patrocinadas por:



Gütermann

Marina Landi



Formada en artes plásticas, pronto descubrió el arte de unir tejidos.

Poco a poco se adentró en el mundo del patchwork creando diversas obras realizadas con sedas teñidas por ella misma.

Además se dedica a la enseñanza en su propio taller en São Paulo.

En esta exposición mostrará 12 de sus obras donde se observa su técnica inspirada en conceptos del mosaico. Con la utilización de telas de algodón pre-impresas y también sedas puras teñidas a mano para lograr una gama de colores brillantes.

Erica Waaser



Nacida en Alemania, empezó con el patchwork tradicional hace 20 años. Intrigada y apasionada fue descubriendo nuevas técnicas que le permitieron llegar a crear sus propios diseños. Diseño, proporción y especialmente funcionalidad técnica en espacios tridimensionales eran las claves de su trabajo como arquitecta. Y como artista textil explora nuevas áreas de libertad de diseño y color.

Sus composiciones abstractas son un reto. Trabaja en series, una llamada "lineas", otra "zig-zags" y otra "curvas".

Festival Sitges 2022 internacional de patchwork

Exposiciones

Maya Chaimovich

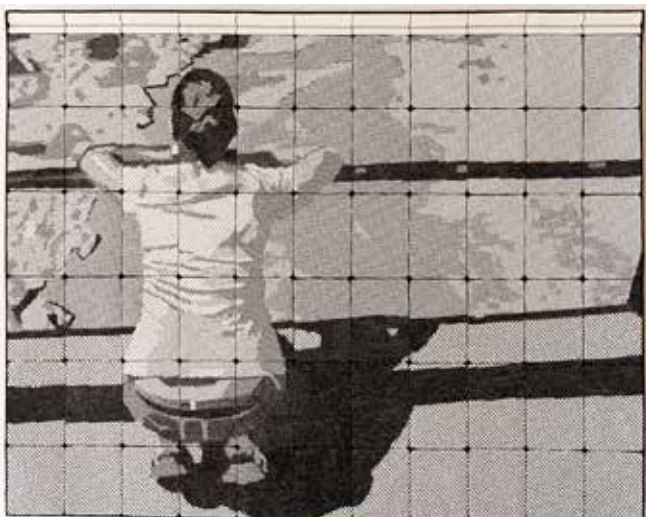


En sus inicios empezó con el patchwork más tradicional, pero pronto se sintió atraída por el arte más abstracto.

Durante 4 años, del 1997 al 2001, estudió en el “Shenkar College of Art & Design”, A través del patchwork y, gracias a su profesora Orna Roglit, consiguió expresar sus sentimientos y relatar sus experiencias.

La mayoría de tejidos que utiliza son de ropa de vestir reciclada que organiza por grupos de colores.

Olga González



Este año queremos ofrecer un espacio a esta conocida artista que ha cosechado numerosos premios tanto a nivel nacional como internacional.

Su inspiración es la propia naturaleza, las sensaciones que envuelven cada momento, cada imagen... y las personas. Su obra se expondrá en esta magnífica sala donde encontraremos algunas de sus obras recientemente premiadas.

Exposiciones

Manoli Lozano



Desde 2000 no ha dejado de crecer en este apasionante mundo del patchwork. Apasionada de los retos, sobre todo si tienen que ver con artesanías relacionadas con la aguja. Hace un año descubrió el mundo Temari, una artesanía japonesa que consiste en bordar bolas de hilo. Temari es una cultura tradicional, de alto nivel artístico y habilidad en el que cada diseño muestra las características únicas de las ideas y la creatividad libres del artesano.

Chris Jurd



quiltmania
Editions

Esta artista australiana se dedica al patchwork desde hace más de 30 años. Una quilter muy activa, diseña patrones y le apasiona trabajar con colores llamativos. Sus diseños son geométricos y muy atrevidos. En sus quilts utiliza especialmente una técnica llamada pieceo "a la inglesa" (EPP). Un detalle característico en sus quilts es la utilización del negro para resaltar ciertos elementos del diseño y dar relieve al quilt. Recuerda al efecto de los vitrales. Una exposición llena de color que seducirá a los amantes del patchwork.

Festival Sitges 2022 internacional de patchwork

Exposiciones

Orquídea García de Almeida



Nacida en 1954, en Tánger, de padres portugueses, reside actualmente en las Islas Baleares.

El patchwork siempre ha estado presente en su familia, no solamente como hobby sino también como recurso útil en algunos momentos. Realizó cursos de pintura, grabado y tapicería en la Escuela de Bellas Artes de Lisboa.

En 2015 presentó un quilt hecho a mano en Festival of Quilts de Birmingham y en 2017 participó en una exposición en homenaje a Jill Barklem. Es miembro de Cosipatchwork desde 2009, y en 2017 obtuvo el premio al Mejor quilt confeccionado a mano con la obra "Cada casita con su árbol".

En Sitges presentará una exposición de los quilts realizados a partir de las ilustraciones de la colección Brambly Hedge de Jill Barklem.

Festival Sitges 2022 internacional de patchwork

Exposiciones

Exposición AEP EMOCIONES



En esta nueva edición del Festival internacional de patchwork, el tema para la exposición-concurso de la AEP es "Emociones"

Podremos admirar las obras de nuestros socios y socias que han trabajado para poder presentar sus quilts y poder conseguir alguno de los fabulosos premios ofrecidos por las empresas colaboradoras, así como figurar en el catálogo que edita la AEP.

Concurso Jóvenes Talentos

Convocamos de nuevo la exposición-concurso para los más jóvenes. Quilts en los que se haya utilizado cualquier técnica, realizados por jóvenes quilters que, en algunos casos, pueden recibir un poco de ayuda de un adulto (habrá que especificarlo en el formulario de inscripción)

1er premio patrocinado por AEP

Todos los participantes recibirán un obsequio.

Exposición EQA



Un Selfie por Europa

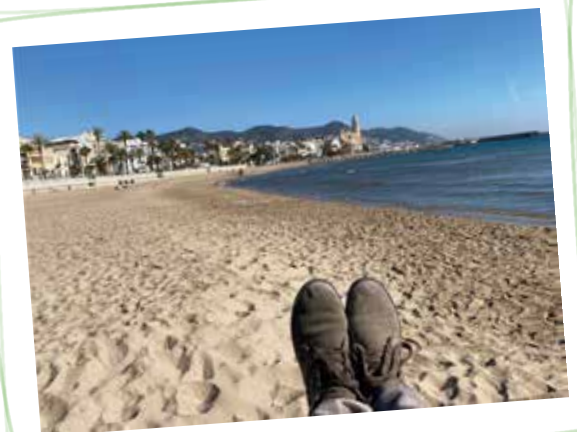
Como cada año, la EQA organiza un challenge para sus miembros con el fin de crear una colección común que normalmente viaja por todos los países.

Este año, como el anterior, la exposición se publicará online en el facebook de la EQA.

El tema es Un selfie por Europa y la idea es crear mini-quilts (40x40cm) que representen lugares conocidos dónde hayáis estado presencialmente o en vuestra imaginación pero que sean fácilmente reconocibles. No es necesario que aparezcáis vosotros pero sí algo de vosotros, como vuestros pies o vuestro pelo...

Ánimo y a participar!!

Descargar las bases en la página web de la AEP.



Festival Sitges 2022 internacional de patchwork

Cursos monográficos

De jueves a sábado se llevarán a cabo diversos cursos monográficos respetando las medidas de seguridad vigentes. La reserva de plazas quedará únicamente confirmada en el momento del pago y por riguroso orden de inscripción. En caso de cancelación, las plazas se asignarán según la lista de espera. Si alguna cancelación se efectúa después del 10 de marzo no se retornará el importe de la misma.

Plazas limitadas en todos los cursos. Tienen prioridad las personas asociadas a la AEP.

Los cursos impartidos por profesoras extranjeras contarán con traducción simultánea. Es imprescindible cumplimentar debidamente el formulario de actividades para la reserva de los cursos.

Ubicación de las clases: consultar Secretaría

La AEP se reserva el derecho de cancelar el curso si el número de inscripciones es inferior a 6 alumnos.

Precios de los cursos:

Profesores nacionales: socias 70,00 €; público general 105,00 €

Profesores extranjeros: socias 100,00 €; público general 140,00 €

Horario orientativo: de 10,00 a 13,00 y de 14,00 a 17,00 h
(a confirmar)

Información: Secretaría de la AEP

938 961 483 - www.patchworkespana.es

Inscripción a los cursos:

Las reservas se realizarán a partir del 10 de febrero

Todas las personas que soliciten la inscripción a los cursos deben hacerlo por correo electrónico a:

clases.aep@gmail.com - Tel. 649 088 484

Las listas de materiales se facilitará una vez confirmada la inscripción

Manoli Lozano

Temari

Viernes 25 - 2501

Temari (en japonés, てまり) - "te" significa mano y "mari" significa pelota - es una forma antigua de arte popular, de gran nivel artístico en el que cada diseño muestra la creatividad de cada artista.

En esta clase se aprenderá a bordar 2 patrones básicos.

LA LISTA DE MATERIALES SE FACILITARÁ A CADA PERSONA UNA VEZ CONFIRMADA SU INSCRIPCIÓN EN EL CURSO JUNTO CON UN DOSSIER SOBRE TEMARI.



Marina Landi

Pintar en seda con ceras pastel solubles en agua

Jueves 24 - 2401

En este curso se aprenderá cómo crear preciosas y coloridas imágenes en seda con el uso de ceras pastel. No es necesario tener nociones de pintura o dibujo.

Podréis utilizar esta técnica para posteriores diseños de quilts o de bordados.

Habrà la opción de escoger entre el diseño de flores o bien del rostro.

LA LISTA DE MATERIALES SE FACILITARÁ A CADA PERSONA UNA VEZ CONFIRMADA SU INSCRIPCIÓN EN EL CURSO.



Marina Landi

Appliqué Invertido

Viernes 25 - 2501

En este curso descubriréis una técnica innovadora para representar figuras, reverse appliqué, sin necesidad de utilizar adhesivos o modelar las piezas. Fácil y rápido, con la utilización de la máquina de coser.

Habrà la opción de escoger entre el diseño de la vidriera o bien del diseño del rostro.

LA LISTA DE MATERIALES SE FACILITARÁ A CADA PERSONA UNA VEZ CONFIRMADA SU INSCRIPCIÓN EN EL CURSO.



Marina Landi

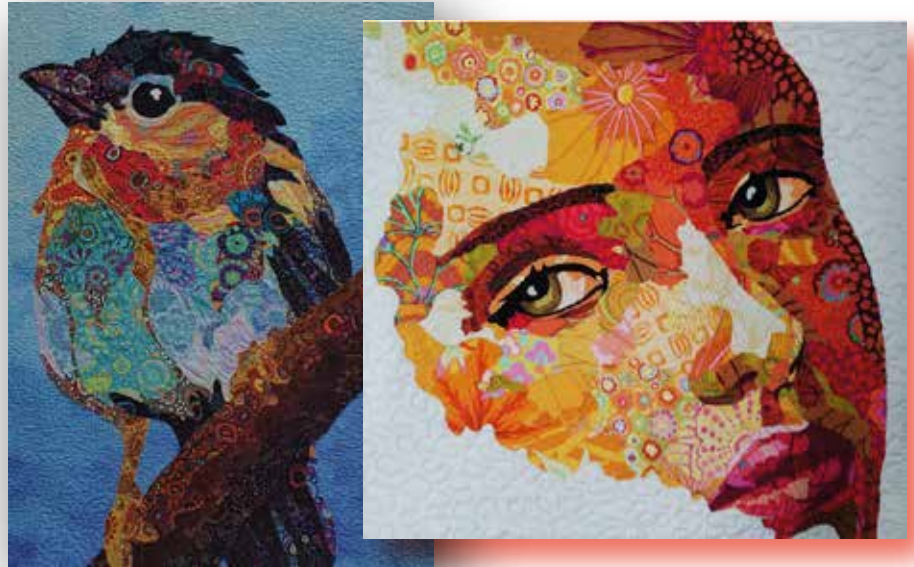
Representando imágenes con telas estampadas

Sábado 26 - 2601

En este curso se aprenderá a representar imágenes con telas estampadas respetando las reglas del contraste entre claros y oscuros.

Habrà la opción de escoger entre uno de los diseños de estas fotos.

LA LISTA DE MATERIALES SE FACILITARÁ A CADA PERSONA UNA VEZ CONFIRMADA SU INSCRIPCIÓN



Anna Ramírez

Acuarela en tela

Sábado - 2602

En este curso se aprenderá a pintar con base al agua y pinturas textiles. Después se realizará un acolchado a máquina para darle volumen.

No es necesario saber dibujar ni pintar.

LA LISTA DE MATERIALES SE FACILITARÁ A CADA PERSONA UNA VEZ CONFIRMADA SU INSCRIPCIÓN EN EL CURSO.



PREMIOS Exposición AEP EMOCIONES

**1er premio
BEST OF SHOW**

1.000 €



EMPRESAS PATROCINADORAS - Primeros premios
Material de patchwork valorado en 500€



Gütermann

Inma
Patchwork

EMPRESAS PATROCINADORAS - Accésits
Material de patchwork valorado en 250€



castelltort

rosario casanovas
QUILTING & PATCHWORK STUDIO



MyName

Westfalenstoffe
Ibérica



EMPRESAS PATROCINADORAS
Concurso Jóvenes talentos



Organizado por:



Con la colaboración especial de:



Ajuntament de Sitges

Patrocinado por:



Gütermann

LABORES

del hogar

ASOCIACIÓN ESPAÑOLA DE PATCHWORK

patchworkespana.es

aepatchwork@gmail.com

T/ 93 896 14 83